

BÉTON FIBRÉ

BÉTON PRÉ-DOSÉ ET FIBRÉ POUR EMPLOI STRUCTUREL (Rck 30 N/mm²)



LES PLUS

- Pour utilisations courantes
- Pour utilisations structurales
- Ouvrabilité excellente
- Pour une utilisation en intérieur et extérieur

Composé de : agrégats siliceux (0/10 mm), fibres, ciment (conforme à l'UNI EN 197-1).



SANS POUSSIÈRE

Grâce aux agrégats de hautes qualités et une formulation spéciale, les travaux s'effectuent proprement



SAC ÉTANCHE RENFORCÉ

Pas de poussière pendant le transport, dans le lieu de stockage, ou le lieu de mise en œuvre



RÉSISTANT À UNE AVERSE

Stockage à l'extérieur près du chantier même en cas de pluie sans risques, transport dans fourgon découvert ou remorque de voiture

APPLICATIONS

- Éléments structurels (poutres, piliers, fondations, murs, etc.),
- Dalles collaborantes (planchers, restructurations, etc.),
- Ouvrages « apparents » (escaliers, bordures de routes, pots à fleurs, etc.),
- Sols en béton,
- Classes d'exposition suivant EN 206 : XC0 - XC1 – XC2.

PRÉPARATION DU PRODUIT

- Verser tout le contenu du sac (et non pas une partie) dans un malaxeur à vis (TURBOMALT) ou une bétonnière. Mélanger pendant moins de 3 min. Il peut être aussi gâché manuellement (à condition que le gâchage soit homogène),
- Utiliser la quantité d'eau de gâchage indiquée sur le tableau.

MODE D'EMPLOI

- Utiliser dans les 20 minutes qui suivent le gâchage,
- Interruptions et reprises de coulée : pas plus de 20-25 min.



AVERTISSEMENTS

- Bétons « apparents » : utiliser un seul lot de production (pour avoir un effet chromatique uniforme),
- Température d'emploi : de + 5 °C à + 35 °C
- Température > + 25 °C : protéger les coulées (maintenir la surface mouillée ou la couvrir avec des feuilles de polyéthylène),
- Ajouts au composé d'origine : à éviter,
- Utilisation conseillée : professionnelle.

BÉTON FIBRÉ

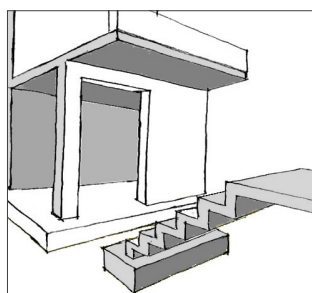
BÉTON PRÉ-DOSÉ ET FIBRÉ POUR EMPLOI STRUCTUREL (Rck 30 N/mm²)

STOCKAGE ET CONSERVATION

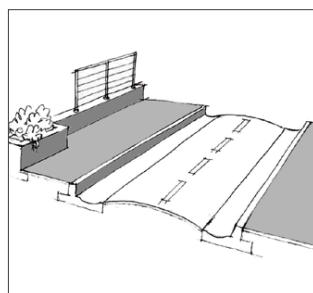
- 12 mois à partir de la date de fabrication
- Ne pas exposer au soleil plus de 30 jours
- Peu être laissé ponctuellement à l'extérieur (résiste aux averses)

DONNÉES TECHNIQUES

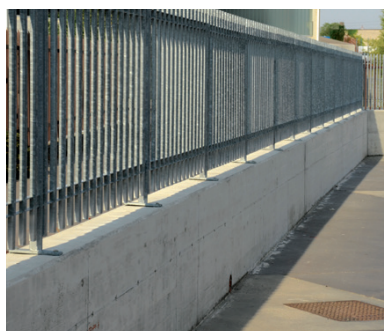
DONNÉES TECHNIQUES	
EAU DE GÂCHAGE	environ 1,5-2 litres par sac
MASSE VOLUMIQUE (béton durci)	2 300 - 2 400 kg/m ³
RÉSISTANCE À LA COMPRESSION (à 28 jours)	Rck 30 N/mm ² Classe C 25/30
CLASSES D'EXPOSITION	Voir le tableau
CLASSES DE CONSISTANCE	S4 (fluide)
Diamètre max. de l'agrégat Dmax	10 mm
Temps de prise	IP = 5 heures/FP = 7 heures (début de prise/fin de prise)
Dosage de ciment	370 kg/m ³
Rapport e/C	0,60
CONSOMMATION	environ 84 sacs/m ³ de gâchage
EMBALLAGE	sacs en polyéthylène recyclé de 25 kg



Éléments structurels
(poutres, piliers, fondations, murs, etc.)



Trottoirs, bordures de routes,
jardinières, clôtures



Membrane séparatrice

DE L'AUTRE COTÉ,
LE LIANT ET LES ADJUVANTS
**ENFERMÉS DANS
UN COMPARTIMENT
ENTIÈREMENT ÉTANCHE**

D'UN COTÉ, LES GRANULATS SILICEUX
DE QUALITÉ SUPÉRIEURE, PRÉ HUMIDIFIÉS