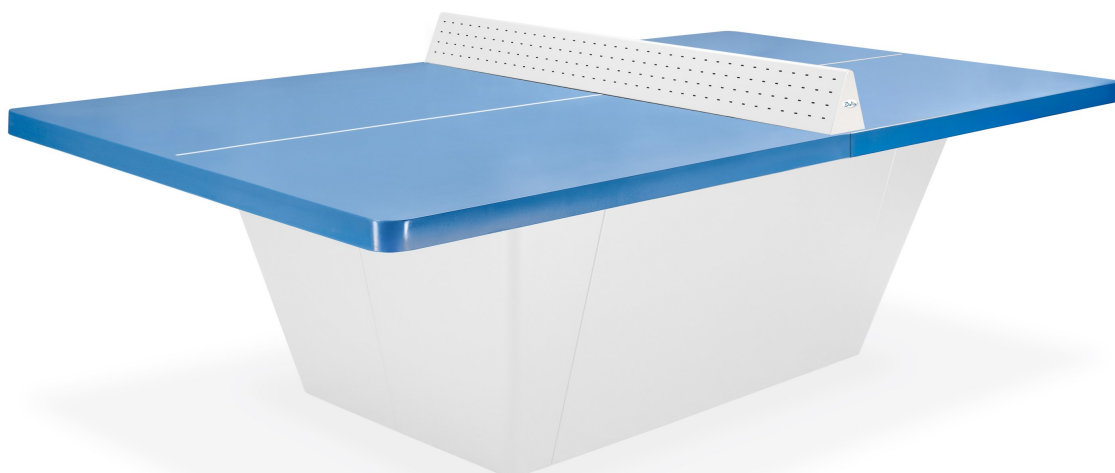


# Table de ping-pong SQUARE



## CARACTÉRISTIQUES

- Dimensions : 2.74 x 1.52 m
- Hauteur : 0.76 m
- Poids : 150 kg
- Plateau en composite moulé sous presse
- Épaisseur totale : 60 mm
- Finition antireflet, coins arrondis, résistant aux chocs et aux intempéries (UV, gel, salin...)
- Coloris du plateau : bleu, vert, gris anthracite, terre battue et bleu lagon
- Piètement caisson en tôle d'acier galvanisé renforcé par pliage / 2 coloris: Blanc ou noir
- A fixer au sol par chevillage
- Accès PMR (personne à mobilité réduite)
- Sans entretien
- Anti vandalisme
- Résistant (1600kg compression / 200kg traction)
- Filet électrozingué thermolaqué triangulaire anti vandalisme
- Conforme à la norme NF EN 15312 / EN 14-468-1
- Fabriqué en France