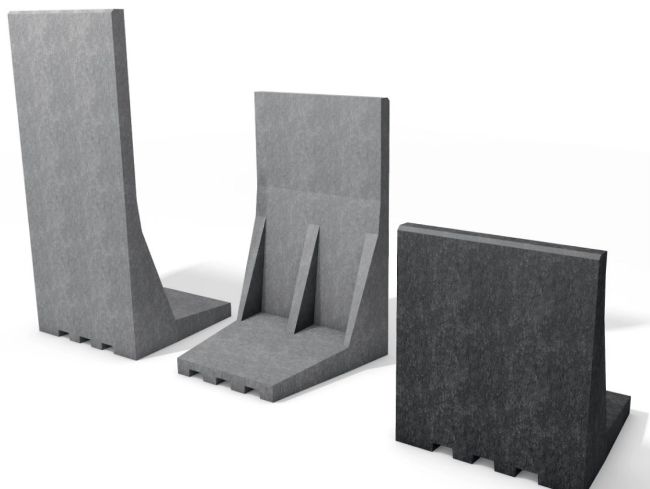


MUR EN L - PLASTIQUE RECYCLÉ

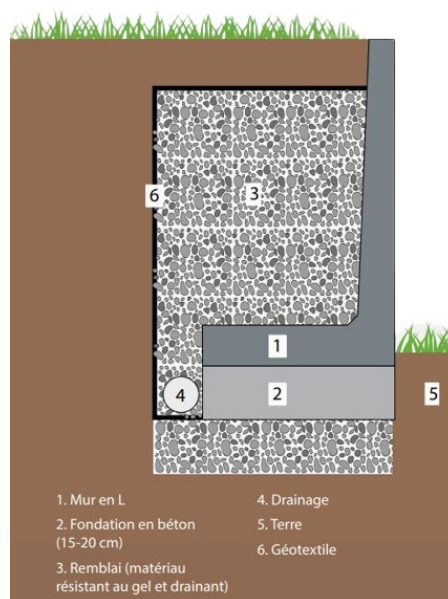


CARACTÉRISTIQUES

- Matériaux : 100% Plastique recyclé & recyclable une seconde fois
- Résistant aux intempéries
- Résistant aux UV
- Solution esthétique et durable
- Installation sans appareil lourd : 3 à 4 fois plus léger et résistant qu'un mur en béton
- Installation simple et rapide
- Poids : de 28 à 42 kg
- Hauteurs : 55cm / 80cm / 105cm
- Largeur : 49cm (*attention! Celle-ci peut varier de 48.5cm à 50cm*)
- Profondeur : 49cm
- Coloris : Gris / Noir

UTILISATION

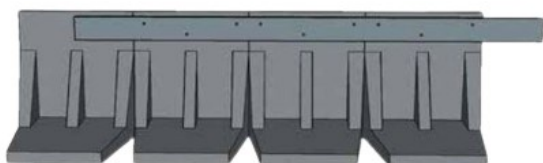
- Bordure de parterres et autres zones
- Bordure de terrasses
- Consolidation de pente (mur de soutènement)
- Délimitation de terrain
- Construction d'escaliers et de marches
- Bordure d'allée



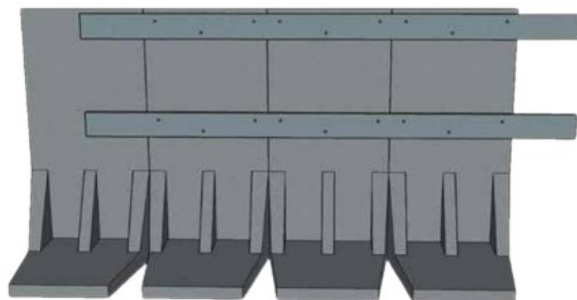
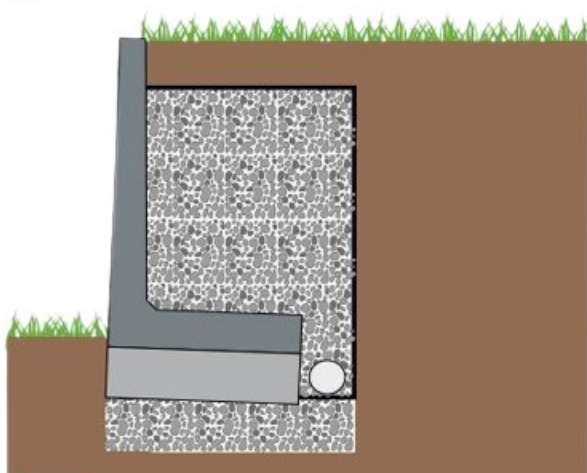
MUR EN L - PLASTIQUE RECYCLÉ

MISE EN PLACE

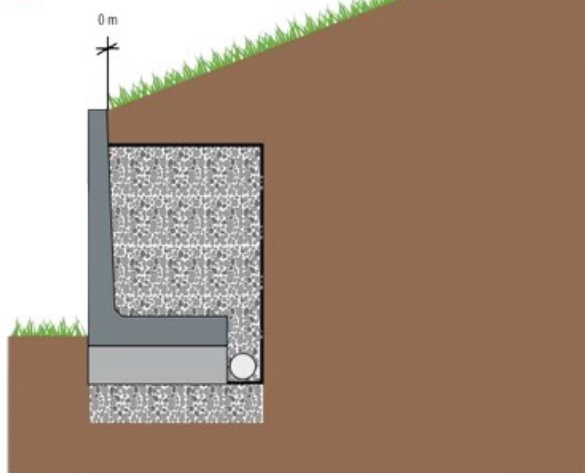
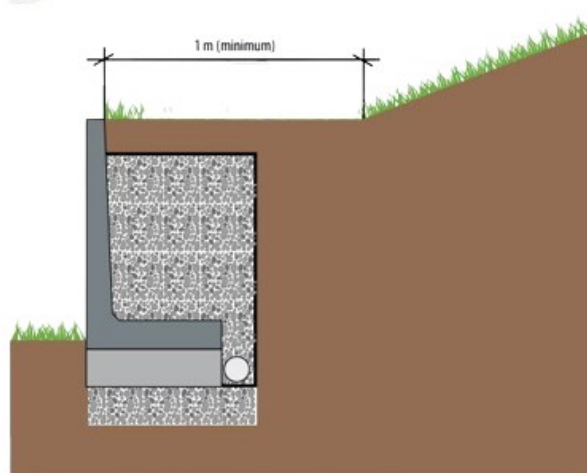
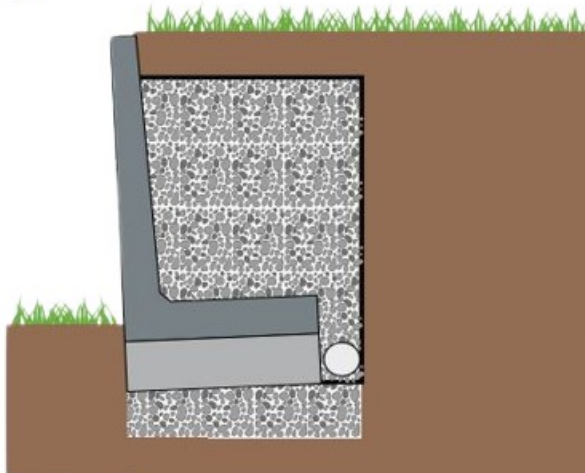
Pour garantir la solidité de la structure, il est impératif de fixer les murs en L ensemble. Cette opération s'effectue en utilisant des planches en plastiques revalorisées. La pose des planches doit se faire en quin-conce afin de mieux répartir les forces et d'assurer une meilleure résistance :



Mur en L 55cm



Mur en L 80 & 105 cm



MUR EN L - PLASTIQUE RECYCLÉ

