

Polyéthylène haute densité

Le Polyéthylène haute densité utilisé est fabriqué en Allemagne par le leader européen. Il s'agit d'un PEHD300, spécialement conçu pour la réalisation d'aires de jeux pour enfants. Ce thermoplastique est extrudé, teinté dans la masse et ne contient aucun agent toxique.



INCASSABLE

Réduit le risque de blessure en cas de rupture du matériau. Le PE a une grande stabilité dimensionnelle. Notre HDPE est le plus épais du marché (19mm), ce qui le rend indéformable.



ANTI-VANDALISME

Grâce à l'état de surface granuleux du HDPE la peinture n'adhère pas, les gravures sont difficiles à réaliser. De plus il est autoextinguible (s'éteint de lui-même).



FACILE D'ENTRETIEN

L'entretien se fait à l'eau et au détergent doux.



RÉSISTE À L'ENVIRONNEMENT

Aucune décoloration aux U.V., nos couleurs ont une tenue impeccable. Vous trouverez des panneaux unis et/ou bicolores. Ces derniers mettront vos gravures en valeur et sont idéals pour vos panneaux d'informations. Les panneaux sont imputrescibles et sont insensibles à l'oxydation, ce qui leur confère une résistance incomparable aux intempéries.



Acier inox



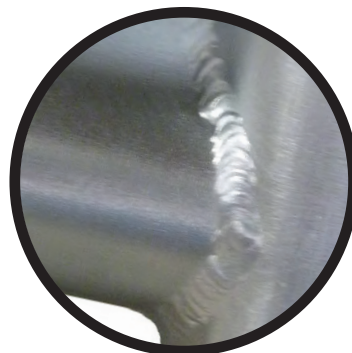
USINAGE SANS SOUS-TRAITANCE

Toutes nos soudures sont faites au TIG, cela implique :

- La solidité des soudures,
- La compacité du métal fondu,
- Une pleine pénétration,
- Des soudures propres et sans projections,
- Un cordon de soudure fin.

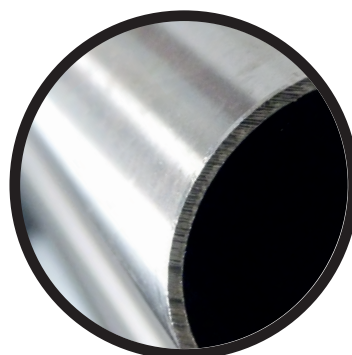
L'inox est passivé pour une protection optimal à tous les niveaux.

Cintrage, roulage, nettoyage sur place. Finition brossée pour une esthétique intemporelle.



SOLIDE & DURABLE

Résistance à la corrosion même égratigné et aux impacts. Aspect uniforme durable, il est résistant aux chocs et aux variations climatiques.



0 DÉCHET

Nos techniques d'usinage visent à minimiser la consommation de matières premières. Tout notre Inox est d'origine recyclé. L'ensemble des produits en fin de vie sont ré-exploités dans l'industrie de l'acier.

Acier inox

Nos inox viennent exclusivement de France et d'Europe. L'inox est un alliage à base de fer, de carbone et de chrome. Nous utilisons principalement l'INOX 304L, « faible teneur en carbone », qui comprend 18% en masse de chrome et 8% de nickel (d'où son autre dénomination inox 18/8). Il est facile à souder et présente une très bonne résistance à la corrosion.

C'est une des matières les plus indispensables dans le domaine de la construction et de l'industrie. Elle est solide, durable et recyclable.



RECYCLÉ & RECYCLABLE

En provenance de l'Union Européenne notre Inox est d'origine recyclé et toutes nos chute sont recyclables.



ENTRETIEN FACILE

L'entretien se fait à l'eau et au détergent doux.



ANTI-VANDALISME

Gravure difficile, soudure manuelle TIG, non inflammable.



TRAÇABILITÉ

Sérigraphie par hydrolyse, pour un marquage à vie de la structure.

Dans les lieux fortement soumis aux embruns, nous conseillons l'utilisation de l'INOX 316L, qui comporte du Mobyène, un composant qui donne une protection supplémentaire contre la rouille.

Notre visserie (principalement M10) est 100% Inox et inviolable. Elle résiste particulièrement au vandalisme. Nos écrous autofreinés permettent d'augmenter le couple de serrage et d'éviter tout desserrage. L'uniformisation de notre visserie simplifie le montage de nos équipements.

