

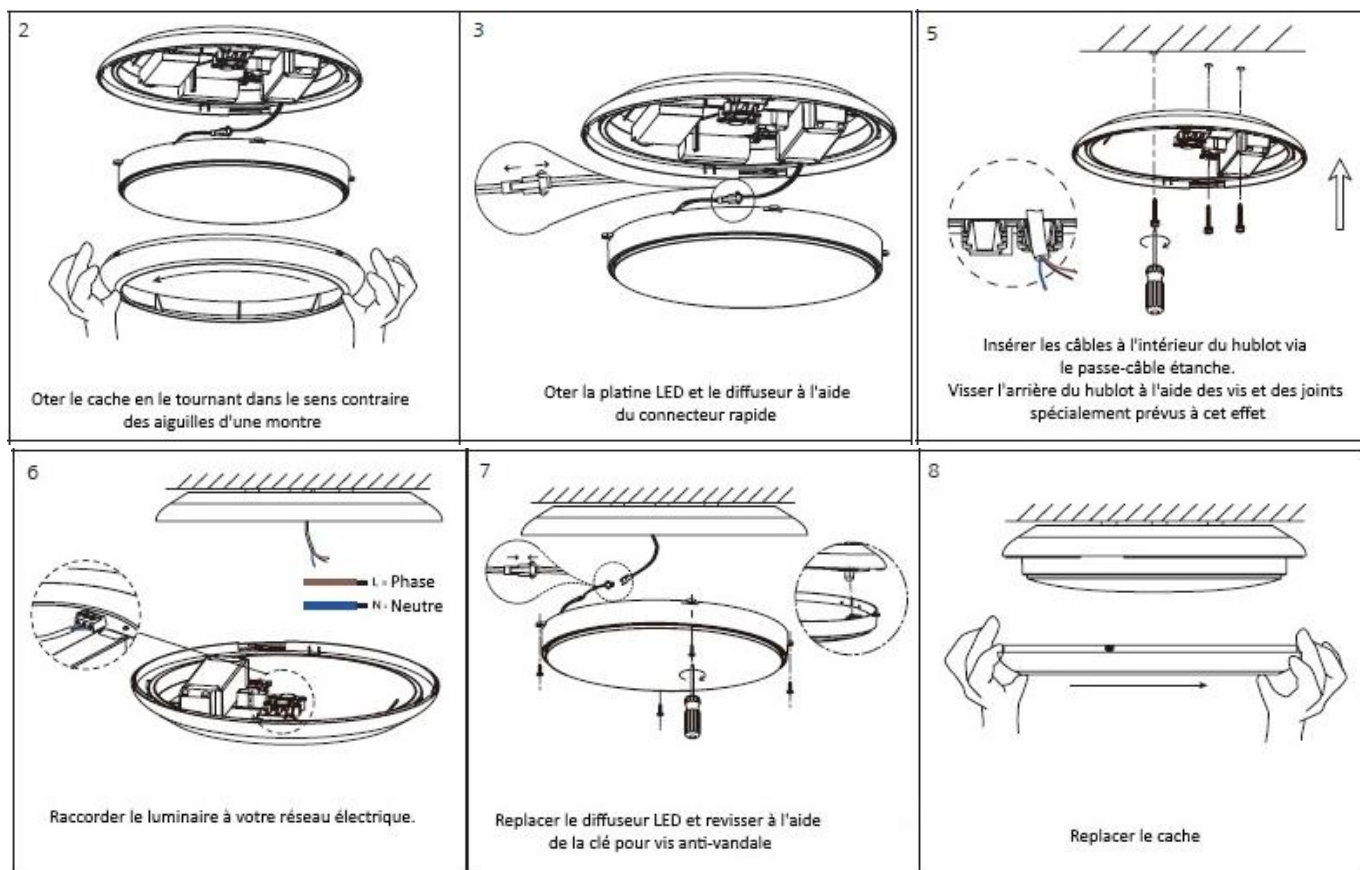
NOTICE DE POSE HUBLOT

Composition : 1 hublot + 1 entretoise + 1 sachet visserie (3 vis CHC M5x12 + 2 vis autoperceuse TCB Ø4.2x13)

Attention : les éléments de fixation au mur ne sont pas fournis, ils doivent être choisis en fonction sa nature.

Précautions d'installation :

- Toujours s'assurer de la mise hors tension du produit avant toute manipulation.
- Bien s'assurer que la tension appliquée est adaptée à votre appareil.
- Installation à réaliser par des professionnels.



Réglages du détecteur :

Portée : 2m, 5m, 8m, 10m

Durée de maintien de l'allumage : 10s, 1min, 5min, 10min, 15min, 20min, 25min, 30min

Détection crépusculaire : OFF, 10 lux, 20 lux, 50 lux, 100 lux, 200lux, 300lux, 500lux

Portée :

S1	S2	
ON		
1	2	
S1	S2	detection range
0	0	2m
0	1	5m
1	0	8m
1	1	10m

SENS: S1, S2

Durée de maintien :

S3	S4	S5	TIME
0	0	0	10s
0	0	1	1min
0	1	0	5min
0	1	1	10min
1	0	0	15min
1	0	1	20min
1	1	0	25min
1	1	1	30min

SENS: S3, S4, S5

Détection crépusculaire :

S6	S7	S8	LUX
0	0	0	OFF
0	0	1	10LUX
0	1	0	20LUX
0	1	1	50LUX
1	0	0	100LUX
1	0	1	200LUX
1	1	0	300LUX
1	1	1	500LUX

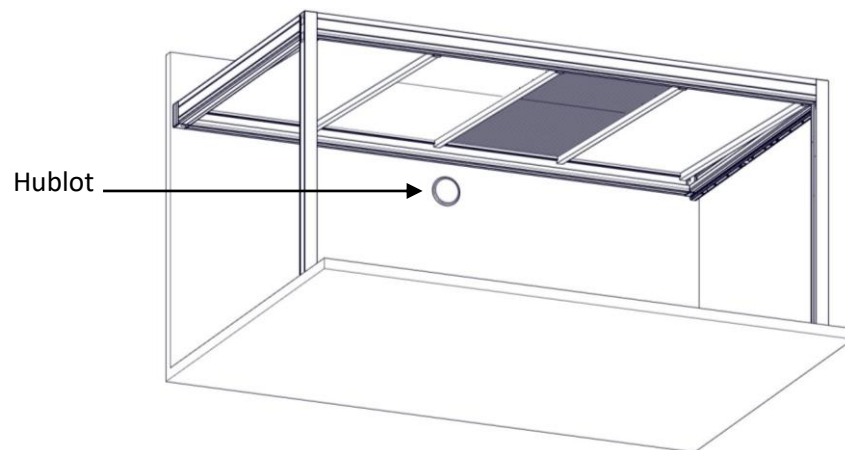
LUX: S6, S7, S8

« Tous nos emballages sont recyclables, consignes de tri à l'extérieur du colis »

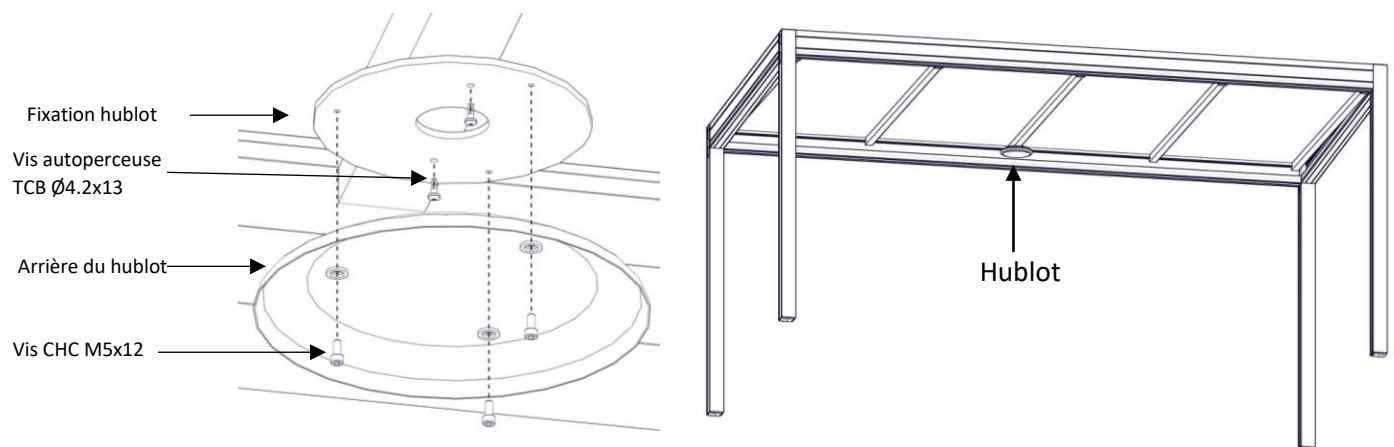


Préconisation de pose :

- **CARPORT mural** : Possibilités de fixer le hublot directement sur le mur.



- **CARPORT autoportant** : Possibilité de fixer le hublot sous une panne.



- **CARPORT avec option PAROI** : Possibilité de fixer le Hublot directement sur la paroi.